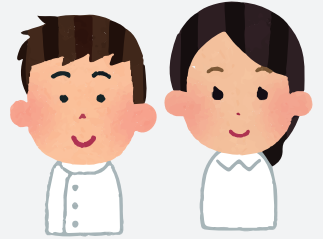


# 自立支援 について



## No.1 そもそも 自立支援ってなに...?

精神的な病気や、気持ちが疲れている時に病院(精神)やクリニックを受診していただく際医療費の負担を軽減できる制度です。

**料金について** 基本的に一割負担ですが、ご本人の所得に応じて上限額があります。

- 80万円 / 年以下の場合 ..... **¥2,500円 / 月**
- 80万円 / 年以上の場合 ..... **¥5,000円 / 月**
- 生活保護の場合 ..... **基本0円**

## No.2 自立支援はどんな人が使うの?



介護サービスなどサービスをいっぱい受けていてももう余裕がない...

**例えば...**

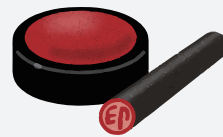
病気もあるしお薬とか診察とかデイサービス、訪問看護とか介護保険とは別枠で利用したい、という場合にご利用いただけます。

## No.3 自立支援の申請はどうしたらいいの?

- お近くの役場の福祉課にて申請書を提出する必要があります。その際、病院(精神)、クリニックを受診していただき、先生に書類を記入していただく必要があります。
- 受診の際、訪問スタッフが同行し、書類をお願いすることもできます。
- 申請に行く際も私たちが代理ですることできます。

**必要なもの**

- 印鑑
- 個人番号カードなど預らせていただく場合がございます。

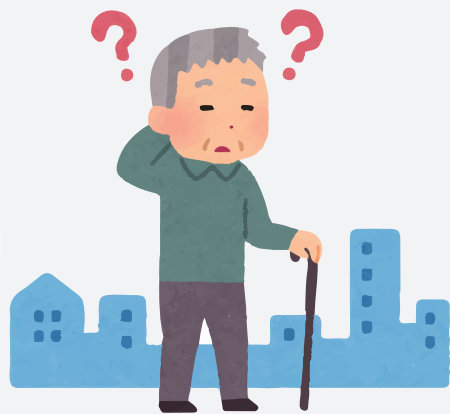


- 申請を出した次の日以降より訪問看護サービスがご利用いただけます。

**自立支援についてなんでもお尋ねください！  
認知症のサービスでも対応可能です！ご相談ください！**



# 認知症 でお困りの方へ



お家で過ごすことが難しくなってきた

問題と思うことが増えてきた

ご本人が病院へ行かない、自覚がない

突然感情が変わり対応に困る



訪問看護ステーション

来るとが楽しみ

精神部門

**Cruto** COCORO

**にお任せください！**

安定した自宅での生活を送れるようになった

病院やほかの医療機関とも連携も行います



**まずは、ご相談ください！**

**☎ 096-237-2201**

● 看護師 原田忠行 ● 准看護師 宮邊孝介

